

Skrevet af Frank Laursen

Bremersmind e, matr.nr. 4g og 4r af Vandel

Matr. nr. 4g og 4r af Vandel blev udstykket fra matr. nr. 4a Vandel. Matr. nr. 4a er den gård, hvor der i dag er efterskole i Vandel.

Udstykningen skete medens Andreas Nielsen ejede denne gård i perioden 1888-1896.

Måske har Andreas Nielsen ladet den nye ejendom bygge for selv at flytte derud efter salget af den oprindelige gård i Vandel.

Den nye ejendom var imidlertid udlejet til Kresten Mogensen Iversen med familie ved folketællingen i 1901, hvor ejeren er noteret som Andreas Nielsen.

Det ser også ud til, at de samme lejere boede på ejendommen i 1907, da Søren Pedersen Bremer købte den i 1907.

1907 Søren Pedersen Bremer.

Søren Pedersen var således endnu ikke flyttet til ovennævnte ejendom, da der var folketælling i 1911, men boede med sin familie på sin hidtidige ejendom matr. nr. 1d Vandel, nogle hundrede meter mod øst.

Ved folketællingen så familien således ud:

Vandel mark, matrikel 1d.

Søren Pedersen født 26/7 1862 i Egtved Sogn, hufader

Maren Pedersen født 29/10 1861 i Randbøl Sogn, husmoder

Peder Pedersen født 20/1 1890 i Randbøl

Sogn, deres barn

Hans Laursen Pedersen født 14/10 1891 i

Randbøl Sogn, deres barn

Laurits Pedersen født 12/3 1894 i Randbøl

Sogn, deres barn

Marius Legart Pedersen født 20/5 1897, deres barn

Martha Marie Pedersen født 4/8 1901 i

Randbøl Sogn, deres barn

Magdalene Kirstine Pedersen født 4/8 1901 i

Randbøl Sogn, deres barn.

I 1913 overdrog Søren Pedersen sin hidtidige ejendom matr. nr. 1d Vandel til ovennævnte søn Peder Pedersen og flyttede med resten af familien de få hundrede meter mod vest til den i 1907 erhvervede ejendom. Søren Pedersen kaldte den sin nye ejendom for Bremersminde. Initialerne SPB står endnu på nordgavlen af stuehuset.

Sønnen Peder Pedersen havde giftet sig 27/3 1913 med Maren Kirstine Pedersen. Hun var født 5/1 1889 som datter af gårdmand Kristen Pedersen og hustru Hansine P. født Christensen, Almstok.

I 1917 byggede Søren Pedersen en ny landbrugsejendom midt imellem de to førnævnte ejendomme, men lidt mod nord. Jorden kom fra de to ejendomme og blev tildelt matr. nr. 1t og 4h af Vandel.

Denne nye ejendom overdrog han til sin anden søn Hans Laursen Pedersen.

Hans Laursen Pedersen giftede sig 31/5 1918 med Mette Marie Pedersen født 2/6 1891 i

Lejrskov Sogn som datter af Anders Andersen Pedersen og hustru Mette Marie Pedersen af Frederikshåb.



Bremersminde anno 1943 set fra henholdsvis nordøst og øst.



Lufffoto fra 1945 (Geodætisk Institut) over området med de tre omtalte ejendomme ejet af Bremer-familien. I midten nordligt den nyeste ejendom ejet af Hans Laursen Pedersen. Sydvest herfor Søren Pedersens Bremersminde og til højre for vejsammenstødet tomten af Peder Pedersens ejendom, som han overtog efter sin far Søren Pedersen. Den sidstnævnte blev revet ned i 1944.

I 1927 byggede Søren Pedersen Bremer et rødstenshus i Vandel by, nu Gl. Stationsvej 3, hvorefter han lod sin tredje søn Marius Legart Pedersen overtage Bremersminde matr. nr. 4g og 4h af Vandel.

Søren og Maren Pedersen Bremer flyttede til Vandel.



Huset Gl. Stationsvej 3 i Vandel. Foto udlånt af Eli Jensen, Vejle.

1927 Marius Legart Pedersen

Marius Legart Pedersen giftede sig 27/4 1929 med husassistent Petra Andrea Pedersen født 9/2 1902 i Hofmansfelt som datter af gårdmand Peder Madsen Pedersen og hustru Mette Nielsen, Hofmansfelt.

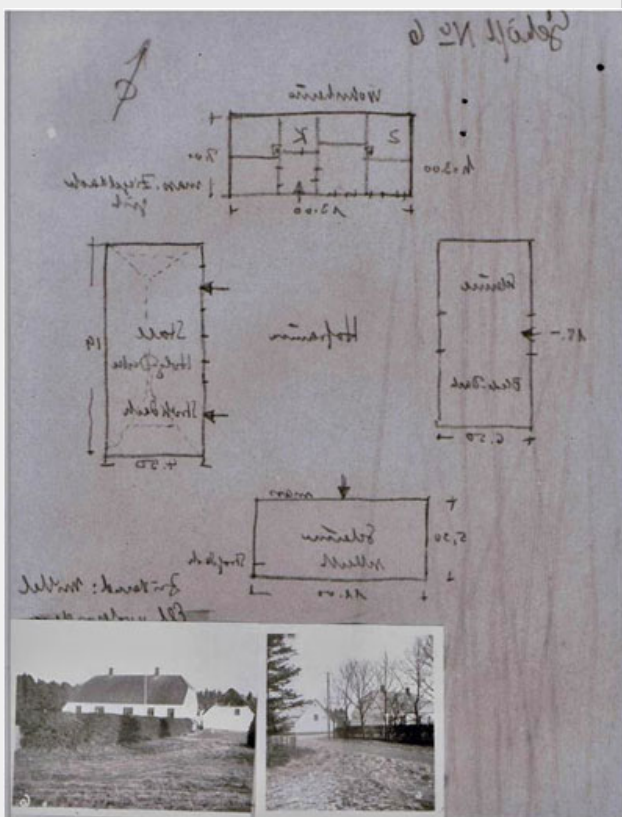
Parret overtog Bremersminde efter Marius forældre.

1944 Besættelsen

Ejendommen blev, i lighed med mange andre ejendomme og huse i omegnen, beslaglagt af den tyske besættelsesmagt for at give plads til den påtænkte militære tyske flyveplads syd for Vandel. I det sene efterår 1943 blev de berørte ejendomme beskrevet og fotograferet af Baurat (vicebygningsinspektør) Hermann Sülling og omkring årsskiftet 1943/44 fik ejendommenes ejere at vide, at deres ejendom var beslaglagt. I slutningen af januar 1944 fik de fleste af dem brev om, at de skulle fraflytte deres hjem, mange af dem allerede 8. marts. Der afgjordes ved forhandling, om man ville medtage besætning og løsøre helt eller delvis ved fraflytningen. Erstatning for såvel fast ejendom, som løsøre blev betalt af den danske stat. Samtidigt udfærdigedes

en såkaldt tilbagekøbsklausul, som skulle træde i kraft, hvis ejerne senere kunne købe netop deres ejendom tilbage, når krigen engang var slut. Det sidste blev ikke aktuelt for Bremersminde, idet ejendommens bygninger lå indenfor det område, som efter krigens ophør blev tildelt den nyoprettede danske Flyvestation Vandel. Ejendommen blev tildelt tysk nr. 6

Familien på Bremersminde flyttede til Hejnsvig.



Den tyske beskrivelse af Bremersminde fra efteråret 1943. Det ses, at der er indlagt elektricitet på gården og stråtag på den sydlige og vestlige længe.

Efter krigen opgjordes lodsejernes stilling af Indenrigsministeriets Afviklingsudvalg, som i Registrering af Vejle og Ribe Amter, Beskrivelse af Flyveplads Vandel, beskriver Bremerholm således:

Matr.nr. 4g og 4r af

Vandel

Marius L. Pedersen

Areal 380387 kvm.

Vederlag

67.100 kr.

Landbrugsejendom (144kvm) 4-længet, men nu står som stuehus og lade. Stuehuset ret nyt (1913) udv. Pudset, cementtag. Kælder under ca. 1/5, har nærmest været ude for hærværk.

Tag gennemskudt mindst 20 steder.

Skorstenspiber nedskudt. Indv. Tilsyneladende påbegyndt nedrivning. Have tilgroet. Stor del af marken flyveplads. Meget pigtråd om gården.

Anm.: Nedrivning, hærværk.

1945 ??

1950

Efter det danske flyvevåbens oprettelse 1. oktober 1950 blev området omkring de nævnte ejendomme tildelt Flyvestation Vandel.

Landbrugsjorden blev herefter drevet fra den nærliggende Vestengaard gennem en forpagtningsordning. De tilbageværende to bygninger på Bremersminde blev brugt som tjenestebolig for ansatte på flyvestationen under betegnelsen Bygning nr. 270, Lejebolig nr. 10, størrelse 113 og 59,1 kvm.

En af de mest markante beboere var chefen for Hærens Flyvetjeneste oberstløjtnant Ebbe Gotfredsen i perioden 1975-87.





*Bygning 270 anno 2011. Bemærk Søren
Pedersen Bremers initialer på gavlen. Foto N.M.
Schaiffel-Nielsen.*